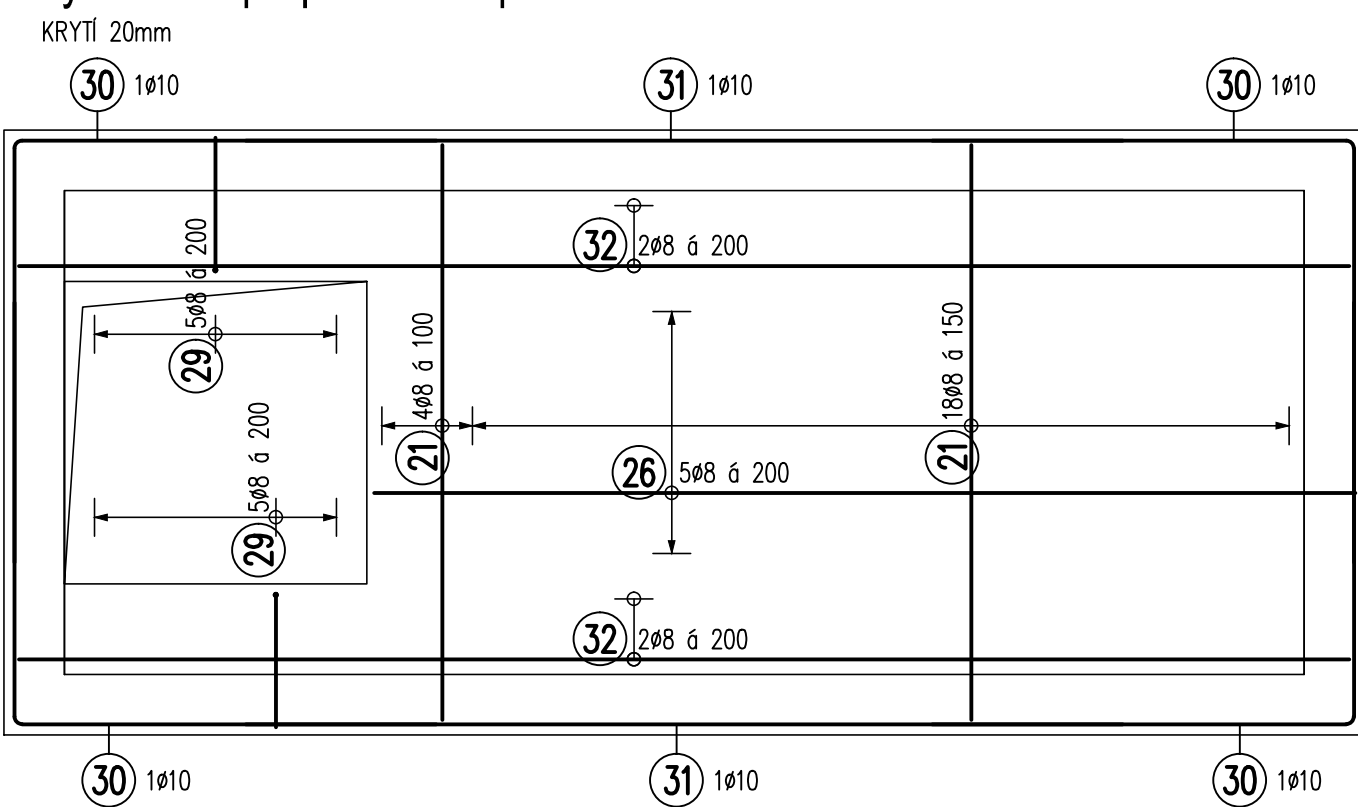
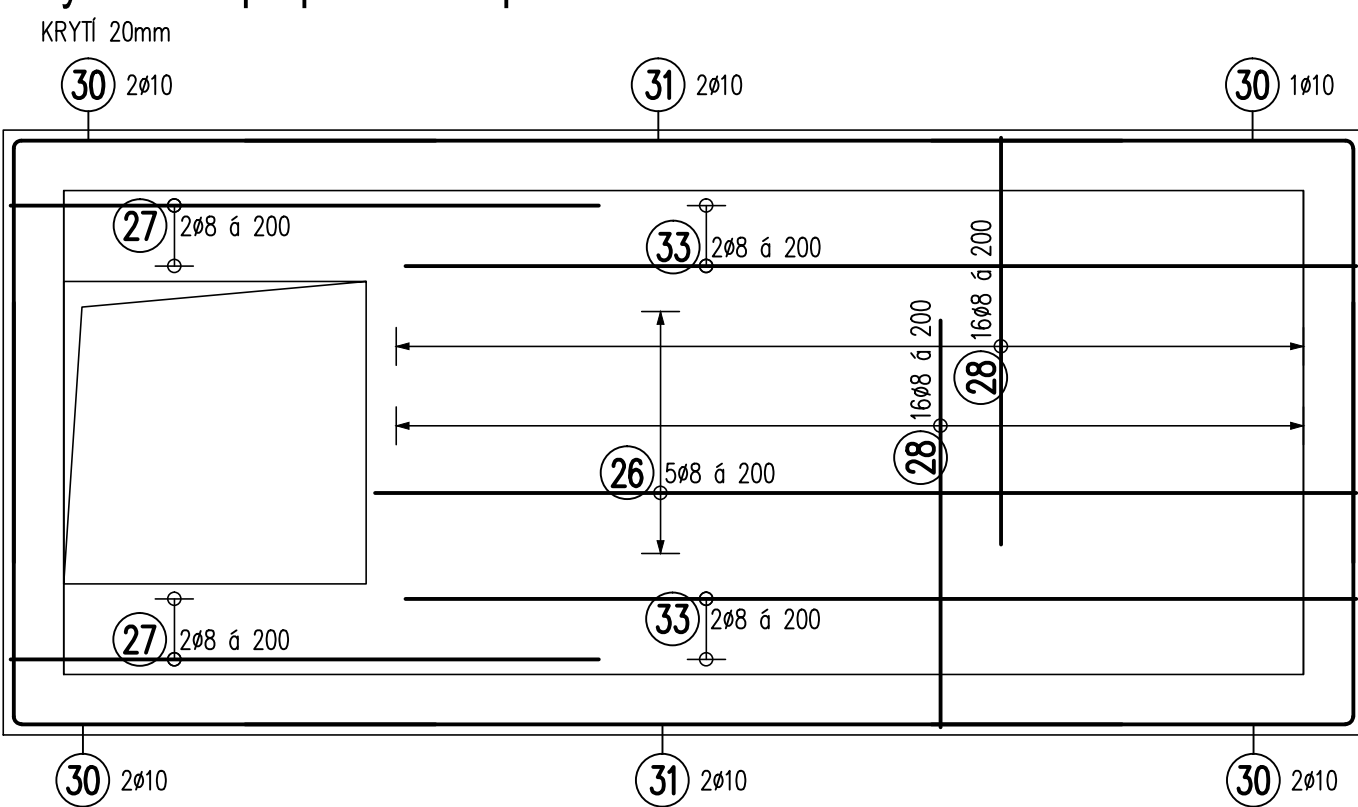


# VÝZTUŽ ŠACHTY

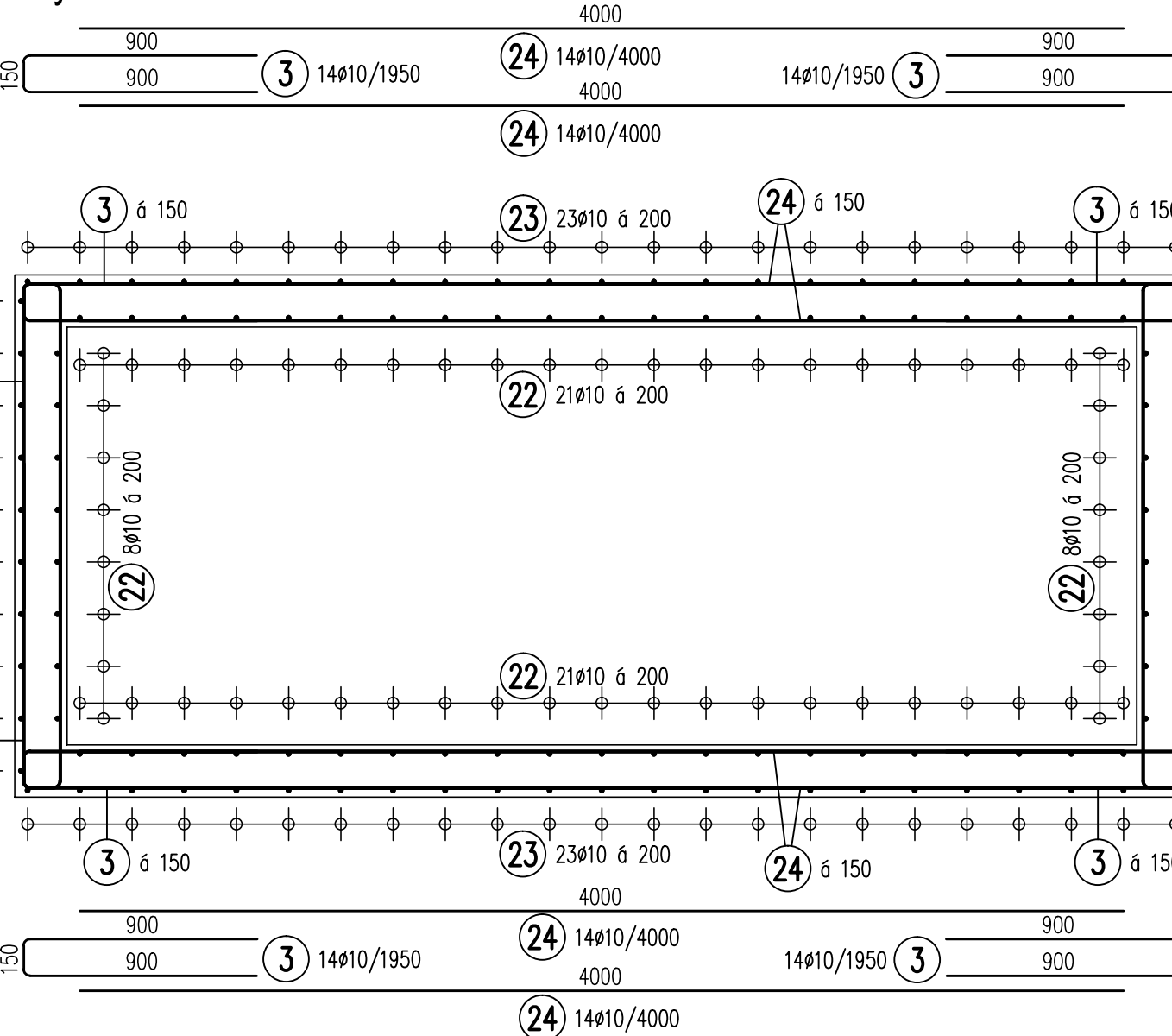
- výztuž stropu při dolním povrchu



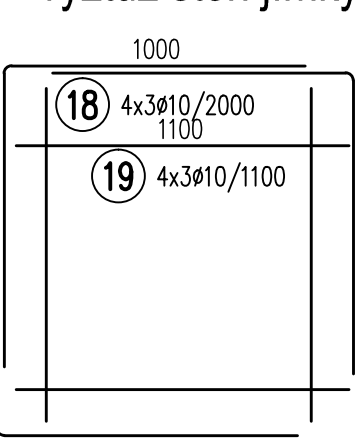
- výztuž stropu při horním povrchu



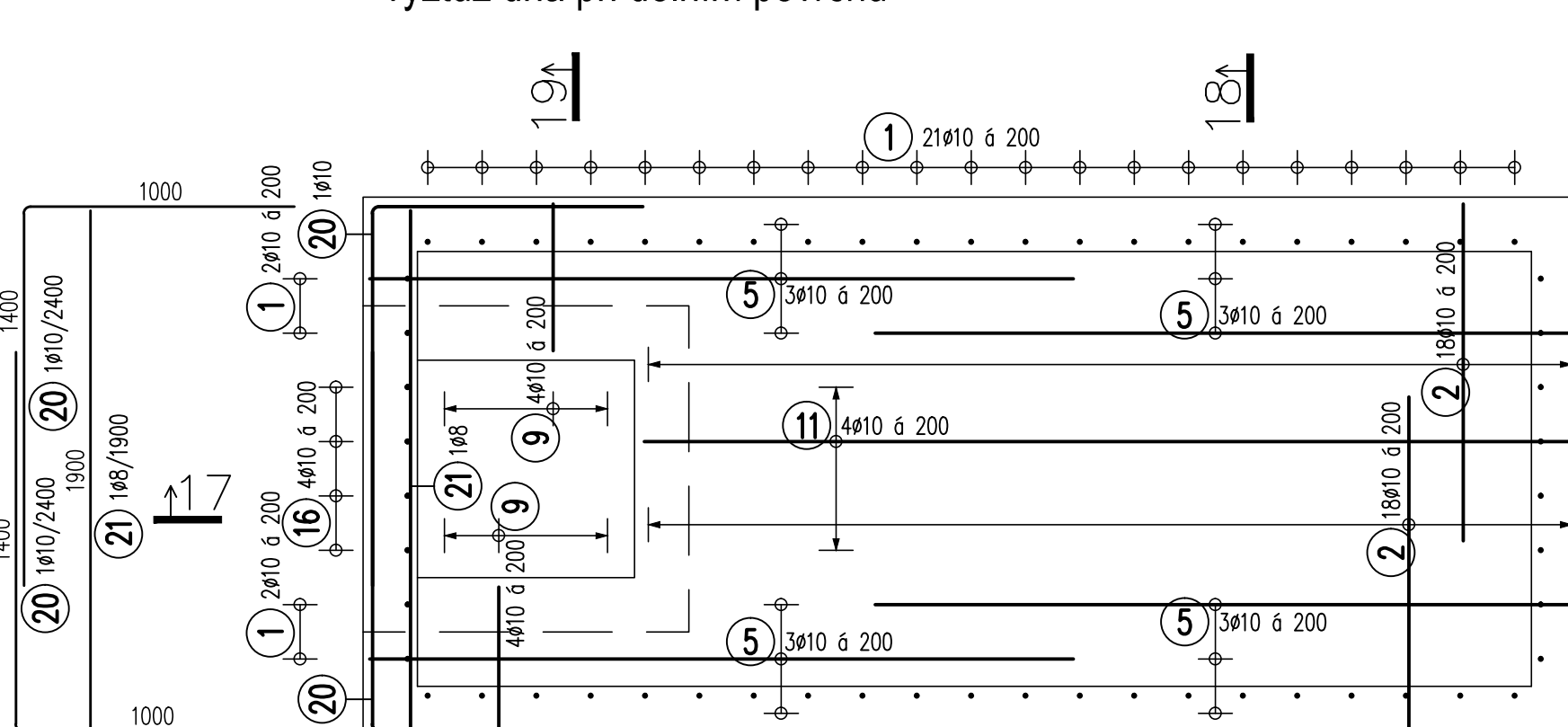
- výztuž stěn



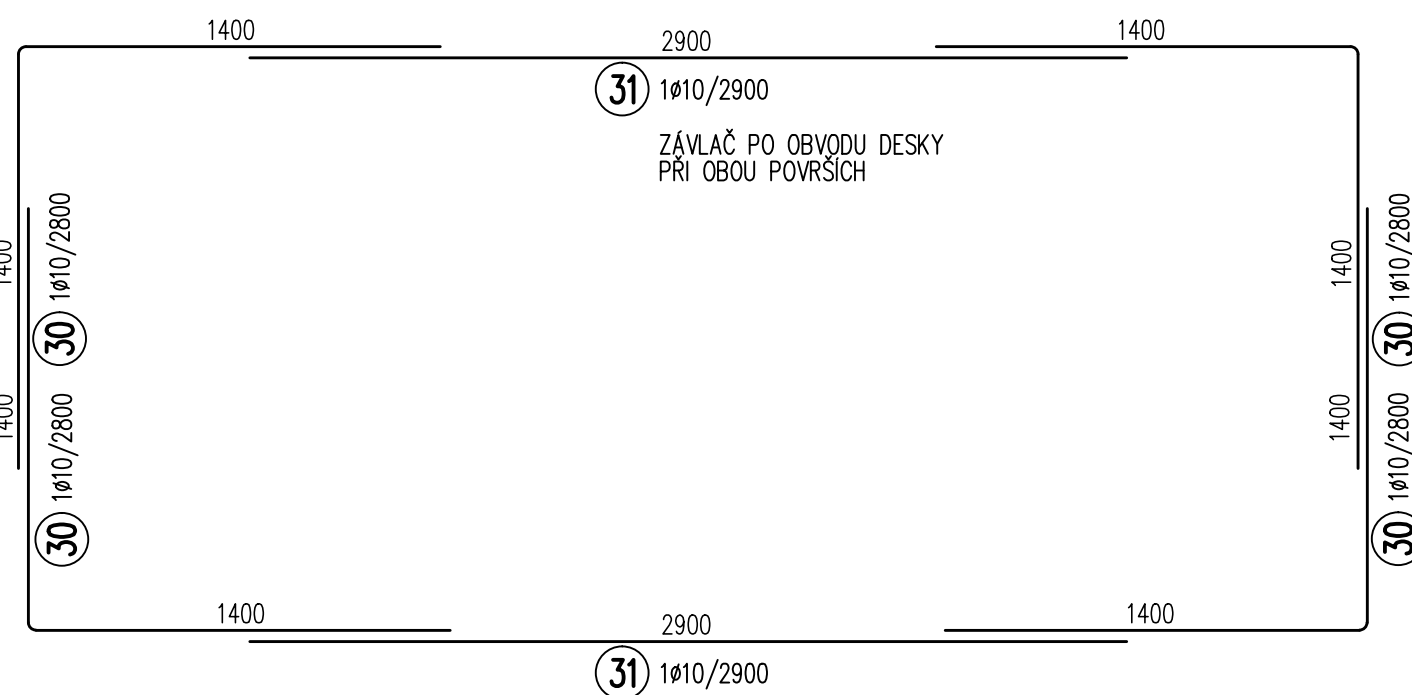
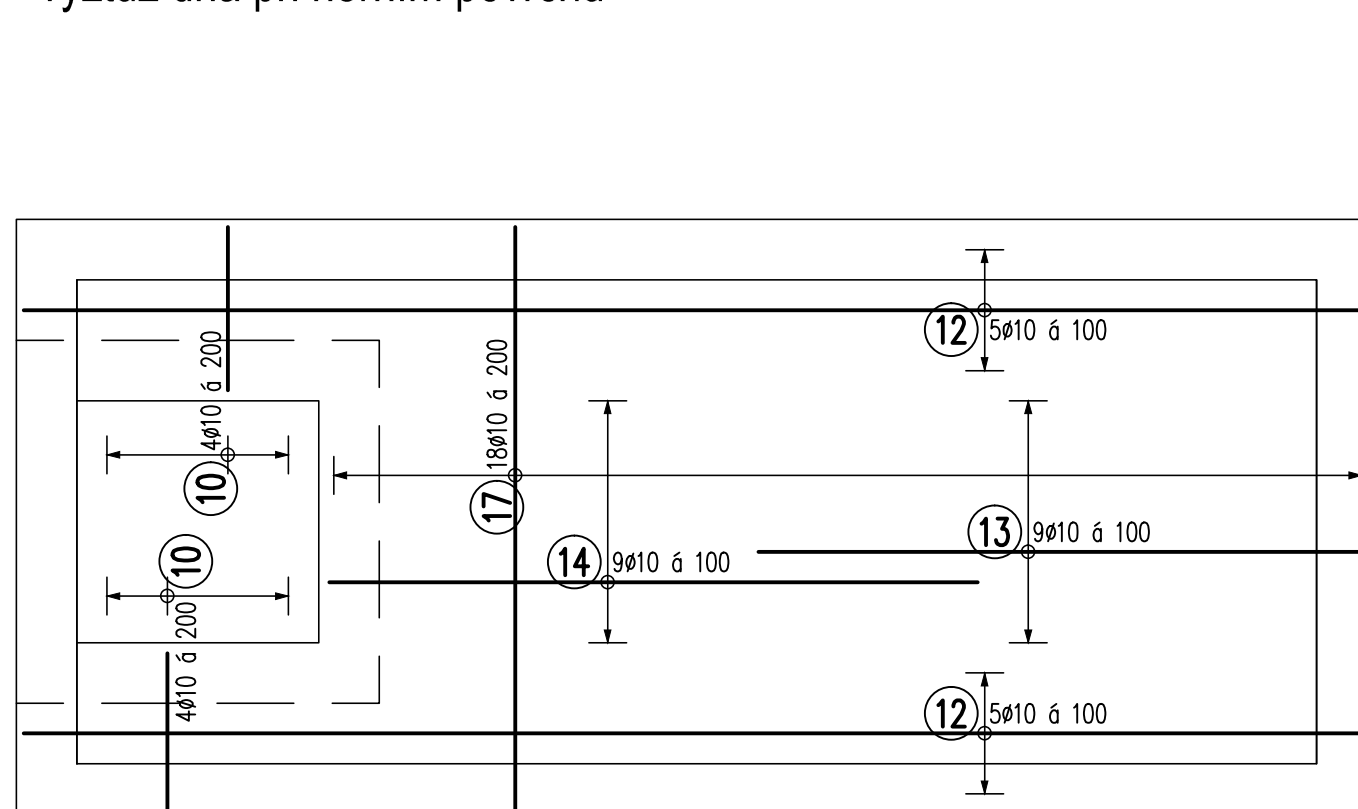
- výztuž stěn jímky



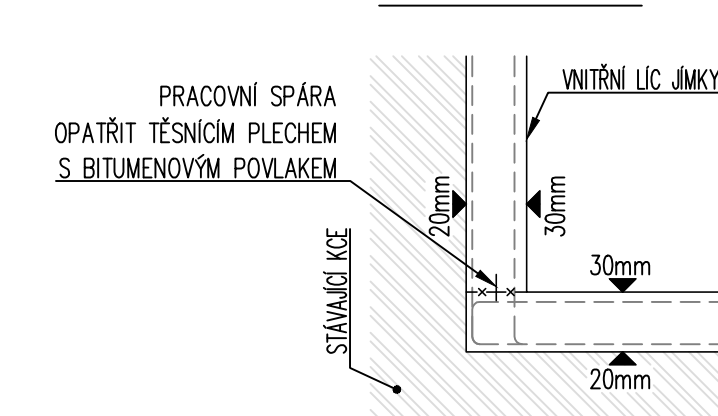
- výztuž dna při dolním povrchu



- výztuž dna při horním povrchu



KRYTÍ VÝZTUŽE



VÝKAZ VÝZTUŽE

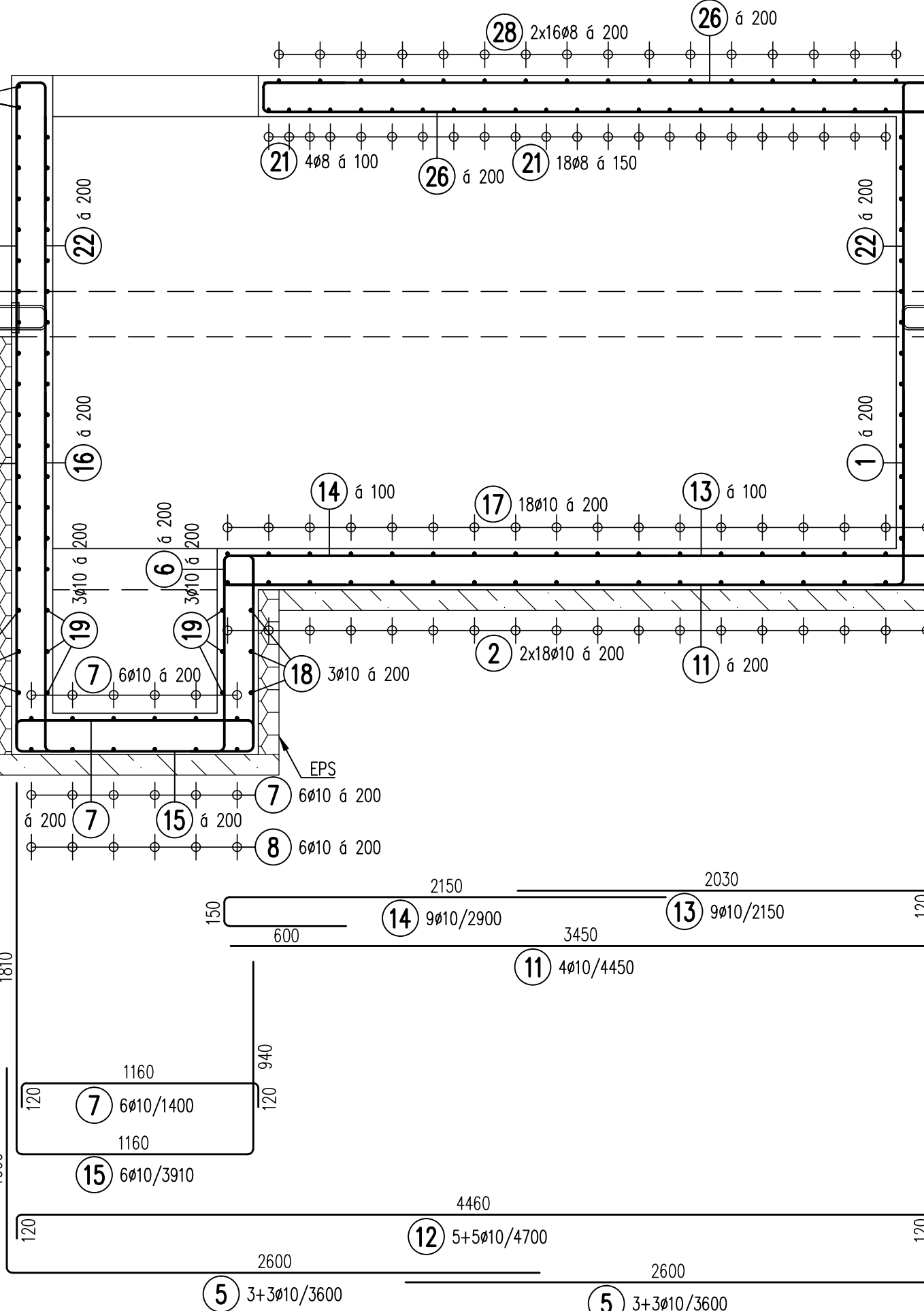
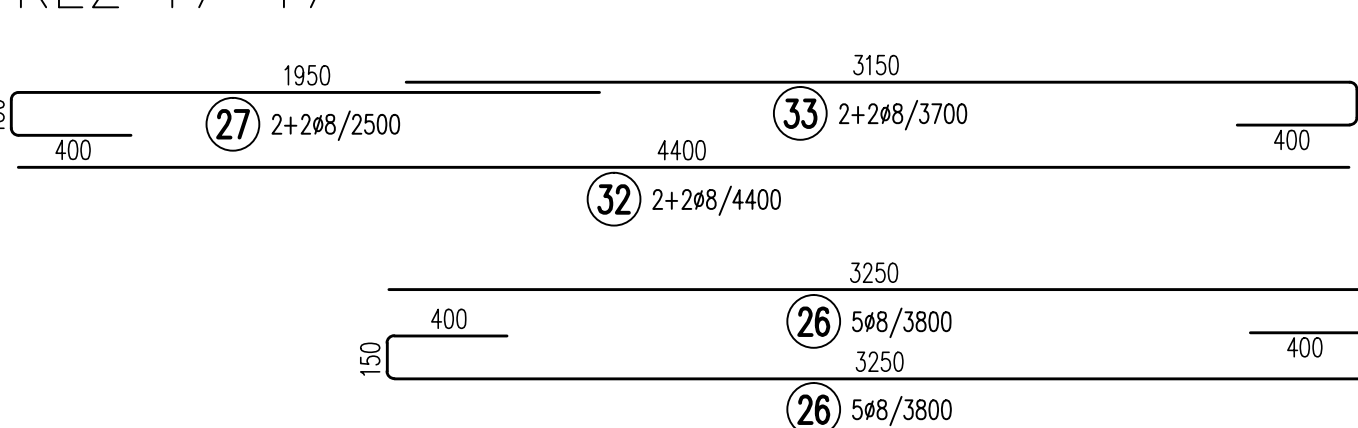
Č. pol.	D [mm]	Délka [m]	Počet ks.	Délka B500B
1	10	1100	54	59.400
2	10	2.250	36	81.000
3	10	1.950	56	109.200
4	6	0.310	112	43.700
5	10	1.600	12	61.200
6	10	1.500	4	6.000
7	10	1.400	12	16.800
8	10	3.000	6	18.000
9	10	1.550	8	12.400
10	10	1.750	8	14.000
11	10	4.450	4	17.800
12	10	4.700	10	47.000
13	10	2.150	9	19.350
14	10	2.900	9	26.100
15	10	3.910	6	23.460
16	10	1.900	4	7.600
17	10	2.260	18	40.680
18	10	2.000	12	24.000
19	10	1.100	12	13.200
20	10	2.400	2	4.800
21	8	1.900	23	43.700
22	10	2.100	58	121.800
23	10	3.100	66	204.600
24	10	4.000	56	224.000
25	10	2.650	56	148.400
26	8	1.800	10	38.000
27	8	2.500	4	10.000
28	8	1.900	32	60.800
29	8	1.360	10	13.600
30	10	2.800	8	22.400
31	10	2.900	4	11.600
32	8	4.400	4	17.600
33	8	1.700	4	14.800
Celková délka				34.720 98.500 316.790
Specifická hmotnost				0,222 0,395 0,617
Hmotnost [kg]				7.708 18.408 187.459
Hmotnost celkem				898.575

OSTAŇNÍ VÝZTUŽ DISTA:  
DNO ..... 9131 (x=110mm) ..... 7ks  
STROP ..... 9133 (x=130mm) ..... 8ks

BETON: C25/30 XC4, XA1  
OCEL: B500B  
KRYTÍ: viz schema

VÝLAMOŤ HBT 150-10/20 ..... 13m

REZ 17-17



SPONY DO STĚN

4 112/60/210  
ROZPÍN 300/500mm

TABULKA VÝZTUŽE

Č. pol.	D [mm]	Typ	Délka [m]	Spec. hmotnost [kg/m]	Celková délka [m]	Hmotnost [kg]
1	54	10	1.100	0,617	59.400	36.650
2	38	10	2.250	0,617	81.000	49.977
3	54	10	1.950	0,617	109.200	67.338
4	112	6	0,310	0,222	34.720	7.708
5	12	10	3.000	0,617	43.200	26.654
6	4	10	1.500	0,617	6.000	3.702
7	12	10	1.400	0,617	16.800	10.366
8	6	10	3.000	0,617	18.000	11.168
9	8	10	1.550	0,617	12.400	7.651
10	8	10	1.750	0,617	14.000	8.638
11	4	10	4.450	0,617	17.800	10.883
12	10	10	4.700	0,617	47.000	28.898
13	9	10	2.150	0,617	19.350	11.939
14	9	10	2.900	0,617	26.100	16.104
15	6	10	3.910	0,617	23.460	14.453
16	4	10	1.900	0,617	7.600	4.699
17	18	10	2.260	0,617	40.680	25.100

Č. pol.	D [mm]	Typ	Délka [m]	Spec. hmotnost [kg/m]	Celková délka [m]	Hmotnost [kg]
18	12	10	3.000	0,617	24.000	14.808
19	12	10	1.100	0,617	13.200	8.144
20	2	10	2.400	0,617	4.800	2.962
21	23	8	1.900	0,395	43.700	17.382
22	58	10	3.100	0,617	121.800	75.151
23	66	10	3.100	0,617	204.600	126.328
24	56	10	4.000	0,617	224.000	138.328
25	58	10	2.650	0,617	148.400	91.563
26	10	8	1.800	0,395	38.000	15.010
27	4	8	2.500	0,395	10.000	3.950
28	32	8	1.900	0,395	60.800	24.016
29	10	8	1.360	0,395	13.600	5.372
30	8	10	2.800	0,617	22.400	13.821
31	4	10	3.900	0,617	11.600	7.157
32	4	8	4.400	0,395	17.600	6.952
33	4	8	1.700	0,395	14.800	5.846
Hmotnost celkem [kg]						898.575

KOTOVANÉ ROZMĚRY VLOŽEK JSOU VNĚŠÍ.  
CELKOVÁ DÉLKA VLOŽEK JE STANOVENA PODLE  
VNĚŠÍCH ROZMĚRŮ (METODA "A" DLE ČSN EN ISO 3766).

© CMC architekti s.r.o. AUTORSKÁ PRÁVA VYHRÁŽENA

**REVITALIZACE OBJEKTŮ A PROSTORŮ KORUNNÍ, P10**  
číslo investičních akcí 1/4/AS2/00, 1/4/F87/00, 1/4/F87/01, 1/4/AS2/02

PROJEKT: Městský úřad Praha, zám. číslo: 170/00, Praha 7, IČO: 24177803, T: +420 225 546 463, info@cmcc-architects.cz

PROJEKTANT: ENGINEERS CZ s.r.o., V Hájí 1002/15, 170 00, Praha 7, IČO: 26165059, T: +420 724 181 909, E: info@engineers-cz.cz

PROJEKTANT: CMC architects s.r.o., aut. arch. David P. Dvořák, CMA, aut. arch. Vilém Štěpánek, CMA, projekt. inženýr: Ing. arch. Gabriela Sedláčková, Ing. arch. Petr Janda, Ing. arch. Michal Audeš, Ing. arch. Aneta Vlachová Zastávková

PROJEKTANT: STATIKA, projekt. kancelář s.r.o., Zouharova 1584, 400 01 Liberec 1, IČO: 27337103, T: +420 4827 10075, email@statika.cz

PROJEKT: 3

LEGENDA INVESTIČNÍCH AKCÍ:  
1 INVESTIČNÍ AKCE 1/4/AS2/00  
2 INVESTIČNÍ AKCE 1/4/F87/00  
2a INVESTIČNÍ AKCE 1/4/F87/01  
2b INVESTIČNÍ AKCE 1/4/F87/02  
3 INVESTIČNÍ AKCE 1/4/AS2/02

SO 0001  
VO - VÝZTUŽ ŠACHTY  
D1.2 STAVEBNÍ KONSTRUKČNÍ ŘEŠENÍ  
DOKUMENTACE PRO VÝBĚR ZHOTOVITELE  
Ing. Petr Veselý  
Ing. Petr Janda  
Ing. Petr Janda  
Ing. Petr Veselý  
1:25  
11/2023

PROJEKT: 389 DIVZ 2a 0001 SK 523  
PROJEKT: 389 DIVZ 2a 0001 SK 523

01